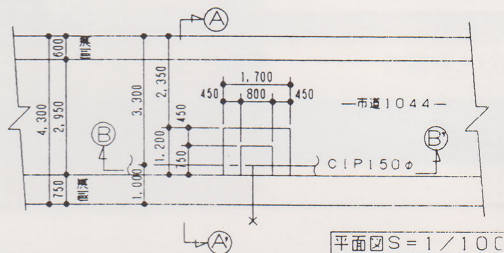


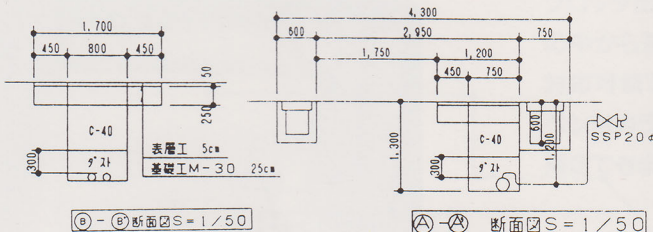
エジソンCADシリーズ  
道路掘削図専用CAD

# 掘り出し者

- 操作は数値入力をするだけでカンタンに自動作画
- 枝管よりの離れ入力により、掘削エリア自動表示
- 引出し線も選ぶだけで自動表示
- 断面図も平面図のデータで自動作画
- 掘削面積、復旧面積、道路番号、線名は自動表示



名称	計算式
掘削面積	$0.75 \times 0.8 = 0.6\text{m}^2$
裁定面積	$1.2 \times 1.7 = 2.04\text{m}^2$
復旧面積	$1.2 \times 1.7 = 2.04\text{m}^2$
占用	$1.0 \times 0.0222 \text{ SSP20}\phi$
道路種別	アスファルト舗装
路線番号	市道1044号



※この機能はエジソンCADの所有が前提となります。



<https://most.co.jp>

## モスト企画 株式会社

- 開発販売元 〒250-0865 神奈川県小田原市蓮正寺774-1  
☎ (0465) 37-3060 / FAX (0465) 37-5358
- 東京支店 〒150-0044 東京都世田谷区玉川台2-28-5  
☎ (03) 3707-3500 / FAX (03) 3707-3744